

Organigramme 2025 - 2028 du C2D

Laboratoire de prospective citoyenne de Grenoble Alpes Métropole.

Missionné pour porter un regard décalé et écrire un récit prospectif sur la métropole de demain et + particulièrement en 2026 sur la question de la Pleine Terre.

- Souplesse
- Agilité
- Expérimentation
- Dynamique collective

7 GT Bivouacs => Groupes de travail

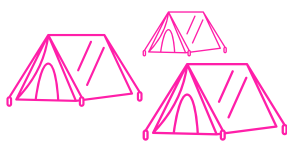
4 GT Bivouacs "Missions"
3 GT Bivouacs "Ressources"

- **souverains** dans la conduite de leurs travaux
- **Transparents** via l'accès de toutes et tous aux relevés des échanges
- **Connectés** au collectif, via les binômes relais et la mise en partage en plénière



Des relais

- **qui font le lien** entre les GT Bivouacs et le camp de base



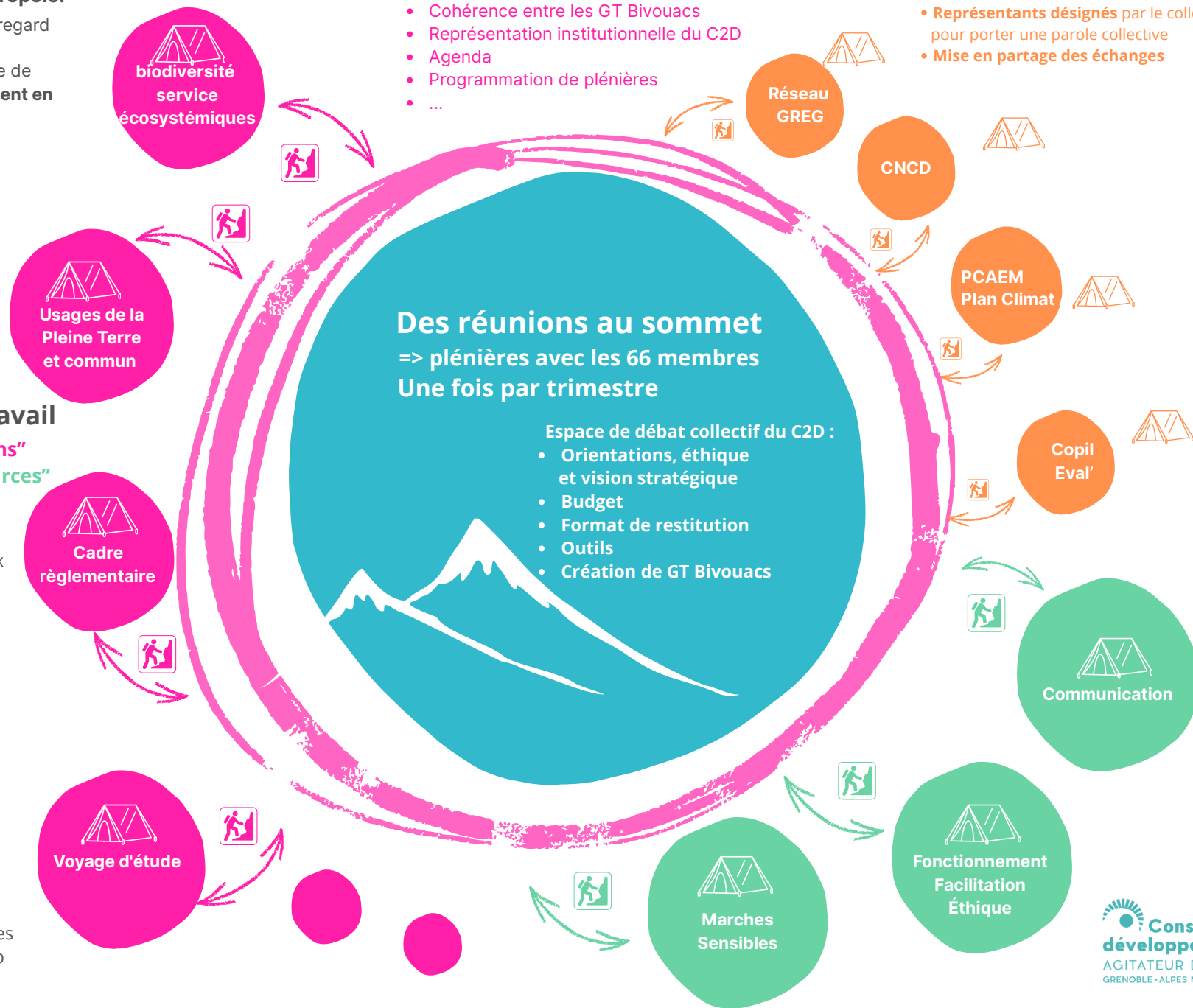
Un camp de base => Espace de coordination

- Cohérence entre les GT Bivouacs
- Représentation institutionnelle du C2D
- Agenda
- Programmation de plénières
- ...

4 réseaux ou espaces

Dans lesquels le C2D est impliqué

- **Représentants désignés** par le collectif pour porter une parole collective
- **Mise en partage des échanges**



Raison d'être des GT / Bivouacs

GT Bivouacs Mission Pleine Terre

Biodiversité et services écosystémiques

Raison d'être :
Envisager la pleine terre comme une opportunité de développement de la biodiversité.

Il s'agira notamment d'imaginer comment faire en sorte que les espaces de pleine terre rendent davantage de services écosystémiques.
Ce GT Bivouac a pour mission d'explorer les questions de nature des sols, de qualité environnementale, de biodiversité, de terre nourricière, d'infiltration d'eau dans les sols (noues etc.)...

Mais aussi d'explorer les possibles parmi des exemples connus tels que les corridors verts, la plantation de micro forêts Miyasaki, ainsi que de réaliser des immersions de terrain en s'appuyant sur des experts et professionnels de la biodiversité.

Usages de la Pleine Terre et commun

Raison d'être :
Imaginer de nouveaux usages pour les espaces de pleine terre, à l'échelle des quartiers, hameaux, co-propriétés...

Quels sont les différents types d'usages existants ? Quels pourraient être les nouveaux usages de ces espaces ? Comment se réapproprier notre pouvoir citoyen sur ces espaces ? Comment les envisager comme des biens communs ?

Ce GT Bivouac a pour but de prendre en compte l'inclusivité, la précarité, les questions de genre, de générations, d'éducation, etc. ainsi que la question de la place de l'art et de l'artistique dans les espaces de pleine terre ou encore la question de l'agriculture urbaine et des aménagements de loisirs et de sentiers de balade...

Cadre réglementaire

Raison d'être :
Comprendre quel est le cadre législatif actuellement en vigueur par rapport à la pleine terre pour penser des éventuelles évolutions réglementaires.

Comment la pleine terre est-elle définie par le PLUi ? Quels sont les moyens ? Quels liens avec la loi ZAN ? ...

Ce GT Bivouac a pour mission d'explorer les réglementations en vigueur dans d'autres territoires par exemple.

Voyage d'étude

Raison d'être :
préparer le programme du voyage d'étude à Lausanne.

Ce GT Bivouac réfléchira également à la manière de capitaliser sur la journée.

GT Bivouacs Ressources

Marches Sensibles

Raison d'être :
Mettre en place et organiser des méthodes d'exploration des espaces de pleine terre par le C2D.

Les Marches Sensibles pourront avoir lieu avec des artistes, des experts ou des chercheurs du territoire qui travaillent sur cette thématique et se dérouleront dans des lieux diversifiés (espaces privés, espaces publics, cimetières, terrains vagues, urbain, rural...)

Le GT Bivouac organise les Marches Sensibles et réalise leurs restitutions.

Fonctionnement Facilitation

Raison d'être :
Doter le C2D d'un cadre de fonctionnement : Règles d'écoute / Organisation de la gouvernance / Formation à l'intelligence collective ... et Facilitation des GT Bivouacs.

Ce GT Bivouac a pour première mission d'élaborer un organigramme et une charte de fonctionnement interne du C2D, validés collectivement par la suite.

Il pourra aussi se former et former les autres groupes à la facilitation et proposer des méthodes d'animation pour les plénières par exemple.

Communication

Raison d'être :
Participer à la mise en œuvre de la communication interne et externe du C2D

Ce GT Bivouac accompagne la mise en œuvre de Mattermost, produit des contenus et défini la stratégie de communication du C2D

Outils de communication internes :

- Site internet**
- Espace support
 - Permet d'accéder à tout l'agenda du C2D
 - Comporte le trombinoscope (avec textes de présentation de tous les membres)
 - Espace de visibilité du C2D et de ses travaux

- lettre interne**
- Infos courantes et rappel des dates
 - Partage de ressources, échange d'infos

- cloud**
- Accès au relevé des échanges de tous les GT et temps collectif
 - Centralise les ressources partagées

- Mattermost**
- Partage d'infos

Un ou deux relais
(1 principal + 1 suppléant)
par **GT Bivouac**
pour participer
au **camp de base**

Mise en commun
de tous les relevés des échanges
et compte-rendus sur le **Cloud**

Vigilance
à utiliser les bons moyens de
communication internes
pour ne pas se surcharger

Raison d'être des réseaux

- Réseau GREG :** Espace de partage entre les conseils de développement de l'aire grenobloise
- CNCD :** Assurer une coordination nationale entre les conseils de développement
- PCAEM :** Associer les acteurs du territoire au Plan Air Énergie Climat Métropolitain
- Copil Eval' :** Mener une évaluation sur les actions métropolitaines